



Wie kann man sich bewerben?

Die Geschäftsidee sollte zu den Innenstädten von Bad Ems bzw. Nassau passen (keine Filialisten, keine direkte Konkurrenz mit den vorhandenen Gewerbetreibenden). Eine Bewerbung sollte Folgendes enthalten:

- Eine Kurzbeschreibung deiner Geschäftsidee und Vorstellung deiner Person
- Beabsichtigter Zeitpunkt und Dauer des Mietvorhabens

Fragen und Bewerbungen sind gerne willkommen:

Lokales Beratungsteam:

Nassau

Sabine Merz, Shopping, Dienethal
Patricia Jaeger, Touristik Bad Ems-Nassau, Nassau
Claudia Wirsch, Design-Werkstatt, Nassau

Bad Ems

Sascha Häcker, Grand Hotel Häckers, Bad Ems
Gabriela Schmidt, Le Gout, Bad Ems
Stephanie Schmitz, g.staltungsbüro Stephanie Schmitz, Bad Ems

Kooperationspartner:

Werbering Nassauer Land
Immobilienbesitzer
Regionale Finanzinstitutionen

wirtschaft@vgben.de

Tel.: 02603-793143

www.wirtschaft-vgben.de

Info für Immobilieneigentümer/Verwalter:

Sie versuchen Ihre leerstehende Gewerbefläche mit Hilfe von Pro BEN wieder mit Leben zu füllen? Melden Sie sich gerne unverbindlich und lassen Sie uns sprechen!



Für Dich und Deine Idee: Raum frei!

Gründer und Expansionswillige gesucht!

Pro BEN!

Initiative gegen den Leerstand



Dieses Projekt wird im Rahmen des Entwicklungsprogramms EULLE unter Beteiligung der Europäischen Union und des Landes Rheinland-Pfalz, vertreten durch das Ministerium für Wirtschaft, Verkehr, Landwirtschaft und Weinbau, unterstützt.

Was ist Pro BEN? Was wollen wir erreichen?

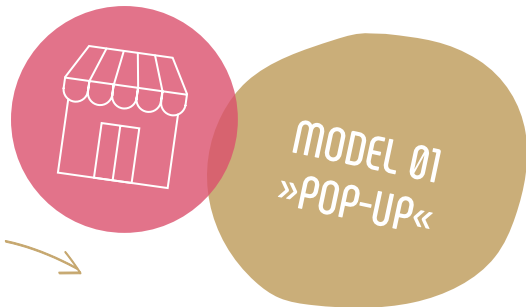
Mit unserem Projekt Pro BEN - Initiative gegen den Leerstand möchte die Wirtschaftsförderung der Verbandsgemeinde Bad Ems-Nassau, gemeinsam mit den Stadtvertretern, Immobilieneigentümern und Gewerbetreibenden einen Impuls gegen den Leerstand setzen, um das Stadtbild für Besucher und auch Bewohner attraktiver zu gestalten.

Wie? Wir möchten Neuanstellungen fördern, indem wir in beiden Städten, Bad Ems und Nassau, Räume zu attraktiven Konditionen anbieten.

Wen suchen wir? Gründer und Expansionswillige aus den Bereichen Dienstleistung, Gastronomie, Handel, Handwerk und Kultur. Ein bestehendes Online Geschäft ist kein Hindernis, sondern wird ausdrücklich begrüßt.

Wir bieten aktive Unterstützung an! Wir haben einige lokale Gewerbetreibende und Institutionen, die das Projekt beratend begleiten und/oder als Ansprechpartner zur Verfügung stehen.

Um den Einstieg für Gründer zu erleichtern, werden zwei Modelle angeboten:

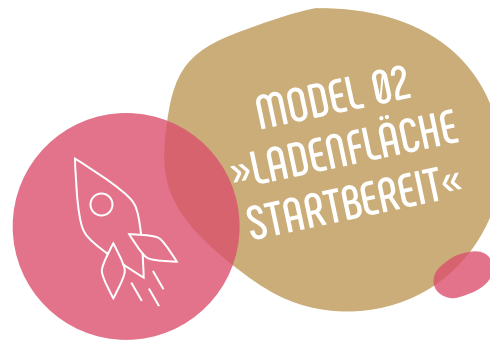


Zielgruppe:

Leute, die Ihre Geschäftsidee testen möchten, bevor sie auf Dauer eine Ladenfläche mieten.

Konditionen:

Ca. 60 Euro / Woche (abhängig von der Größe des Ladens)
Mind. Öffnungszeiten: Mo-Fr. 10 – 17 Uhr, Sa. 9 – 14 Uhr
Mietdauer: 2 bis 12 Wochen



Zielgruppe:

Leute, die längerfristig eine Gewerbefläche suchen, selbst kreativ werden möchten und bereit sind, Renovierungsarbeiten zu übernehmen.

Konditionen:

Zu Beginn eine verhandelbare mietfreie Zeit (es fallen Nebenkosten und Haftung an), Vertragsdauer mind. 1 Jahr.

Danach Staffelmiete (individuell verhandelbar mit dem Eigentümer, hängt von dem Renovierungsbedarf des Objektes ab).

Einige leerstehende Objekte sind u.a. im Kommunalen Immobilien Portal (KIP) zu finden (ohne Sonderkonditionen, weil im sehr guten Zustand und kurzfristig beziehbar).

Was macht uns besonders? Was können wir bieten?

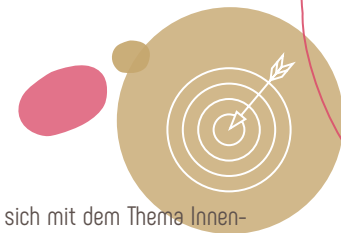
Die Verbandsgemeinde hat insgesamt rund 28.000 Einwohner und umfasst, neben den beiden Städten Bad Ems (ca. 10.000 Einwohner, Mittelzentrum) und Nassau (ca. 5.000 Einwohnern, Grundzentrum), 26 weitere Gemeinden.

Bad Ems

Das Kaiserbad Bad Ems, historische Sommerresidenz zahlreicher europäischer Monarchen und Künstler, ist mit seiner beeindruckenden fürstlichen Architektur weit bekannt. Bad Ems gehört seit Sommer 2021 zu den 11 bedeutendsten historischen Badeorten Europas, den Great Spa Cities of Europe (UNESCO-Welterbe). Die Stadt ist für Touristen ein reizvolles Ziel und hat sich als Gesundheitsstandort - mit mehreren Kliniken und Unternehmen aus dem Gesundheitssektor - gefestigt.

Nassau

Die Stadt Nassau, mit ihrer Gipfelburg, die Wiege des niederländischen und luxemburgischen Königshauses ist, bietet mit seinem Fachwerk-Rathaus eines der romantischsten deutschen Fachwerkhäuser. Nassau ist auch die Geburtsstadt des großen Reformers Heinrich Friedrich Karl Reichsherr vom und zum Stein. Die lebenswerte Stadt liegt idyllisch an der Lahn, direkt am Lahnwander- und Fahrradweg. Ein aktiver Gewerbeverein hilft beim Kontaktaufbau.



Beide Städte beschäftigen sich mit dem Thema Innenstadt und wollen aktiv für eine weitere Belebung sorgen. Die Mietzinsen sind hier im Vergleich zu größeren Städten wesentlich günstiger und erleichtern den Start in die Selbständigkeit. Die Nähe zu Koblenz bietet weitere Potentiale. 26 Orte in der Umgebung tragen zur Attraktivität der Region bei, z.B. das Weindörfchen Obernhof an der Lahn und Gemeinde Pohl mit einem Nachbau eines römischen Kastells.